

สหชน. ต่อยอดนวัตกรรม

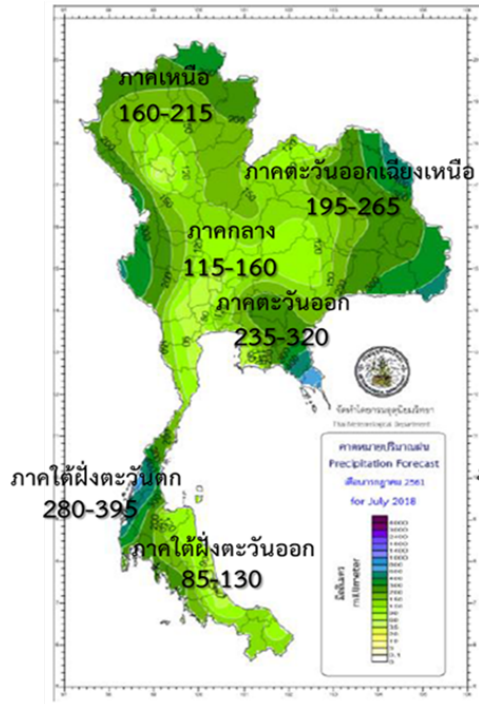
Innovation



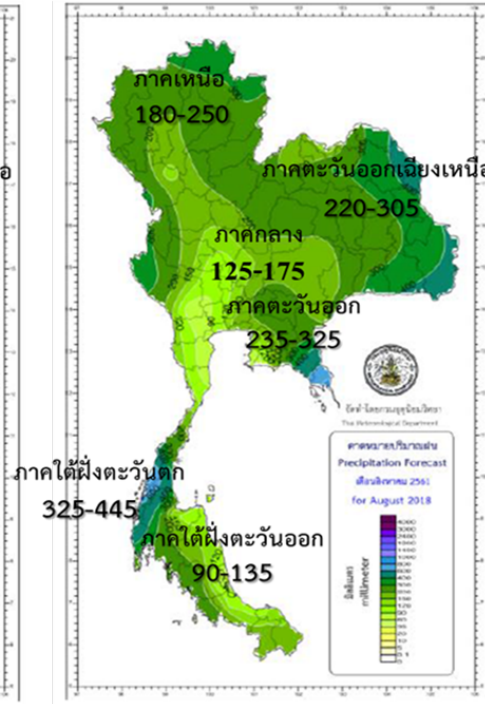
สร้างรัฐ สื่อสาร การบริหารจัดการน้ำฤดูฝน ปี 2562

ปริมาณฝนในปี 2561

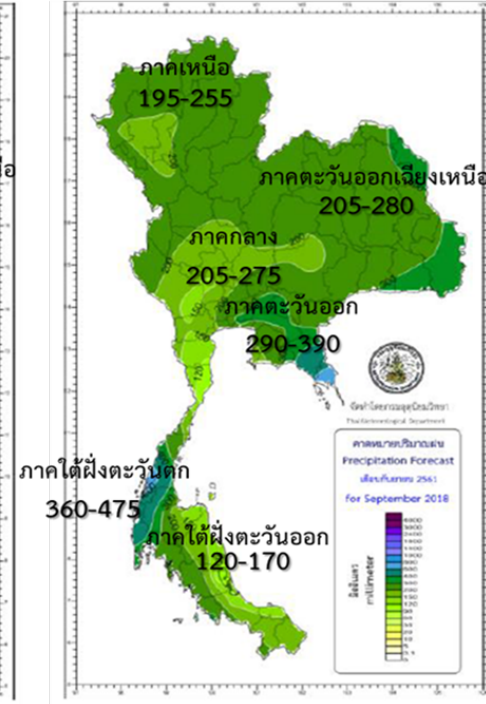
เดือน กรกฎาคม



เดือน สิงหาคม



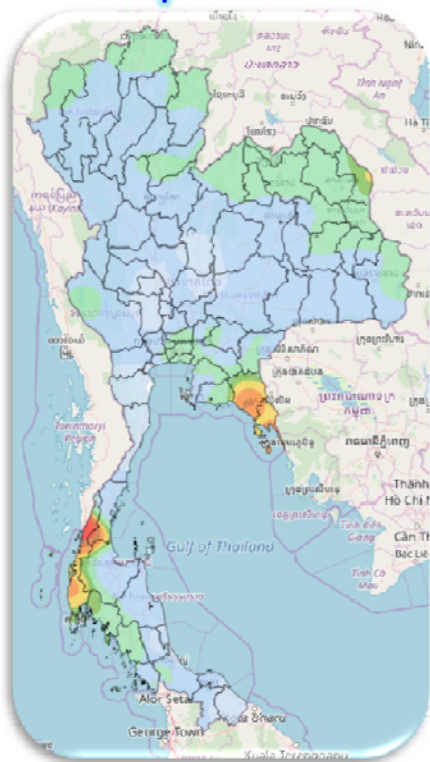
เดือน กันยายน



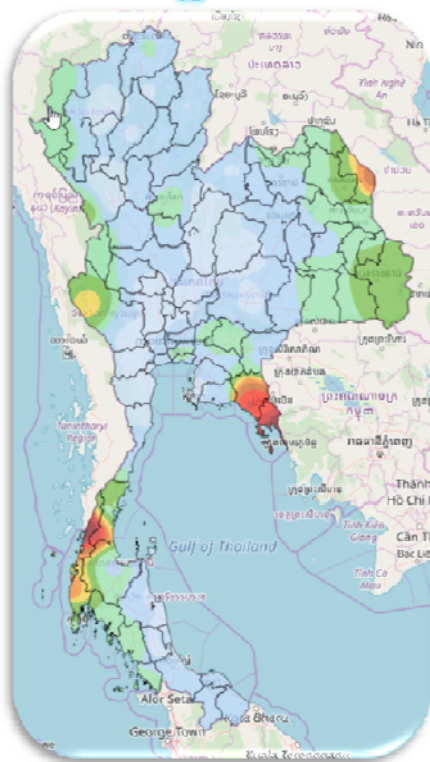
สร้างรู้ สื่อสาร การบริหารจัดการน้ำฤดูฝน ปี 2562

ปริมาณฝนในปี 2562

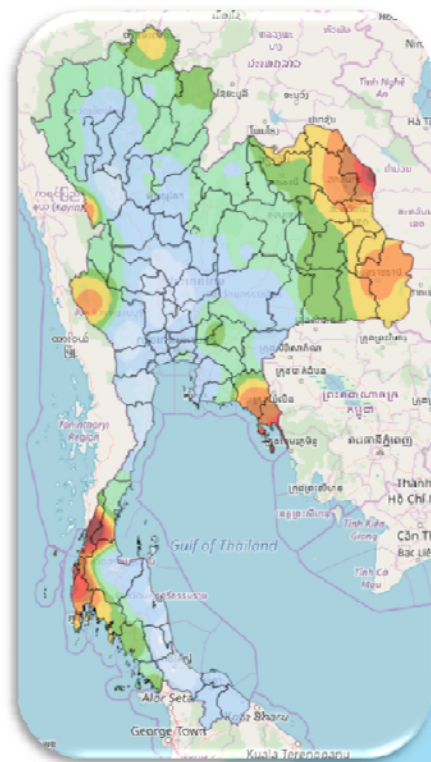
มิถุนายน 62



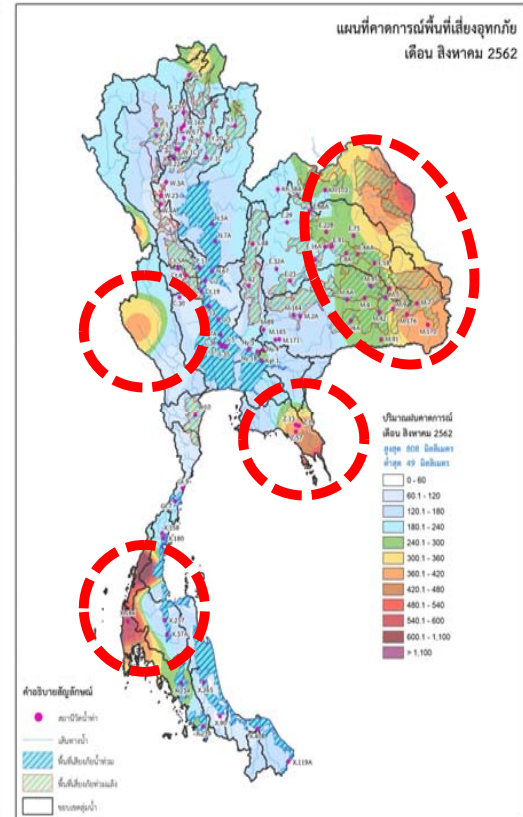
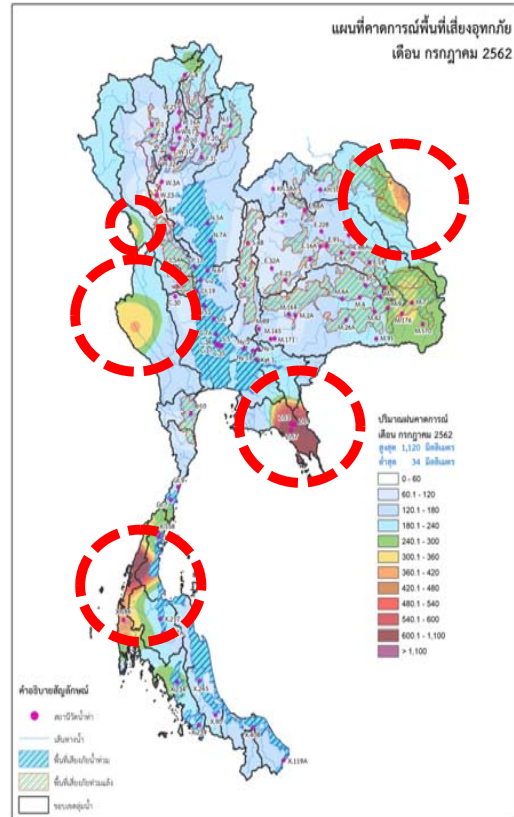
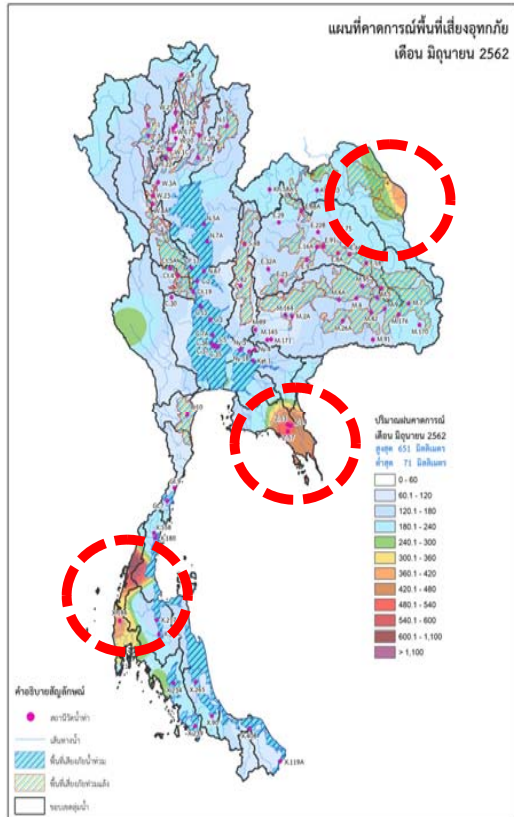
กรกฎาคม 62



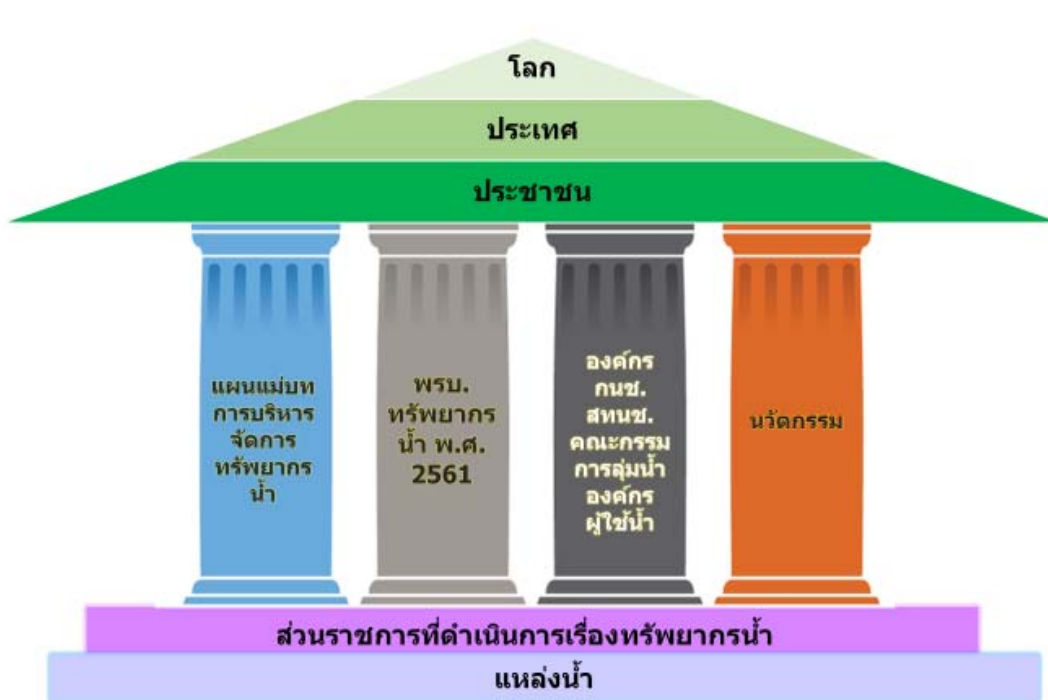
สิงหาคม 62



การคาดการณ์พื้นที่เสี่ยงในฤดูฝน ปี 2562



การเข้าถึงนวัตกรรมของหน่วยงาน



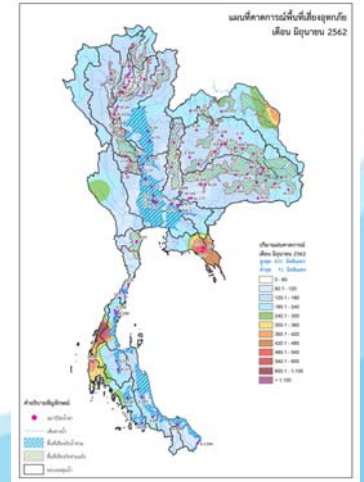
นวัตกรรม



บูรณาการการใช้เทคโนโลยีสมัยใหม่เพื่อการบริหารจัดการน้ำ



- ส่งเสริมให้ทุกส่วนราชการประยุกต์ใช้เทคโนโลยีสมัยใหม่เพื่อการบริหารจัดการน้ำ
- ป้องกันและบรรเทาความเสียหายจากภัยอันเกิดจากน้ำ
- Operation Rule Curves
- มาตรฐานสถานีหลัก
- การเชื่อมโยงข้อมูล
- การชี้เป้าหมายพื้นที่เสี่ยง



การเข้าถึงนวัตกรรมด้านเทคโนโลยีของทุกส่วนราชการ

แผนที่ One Map รวบรวมข้อมูลทรัพยากรน้ำ

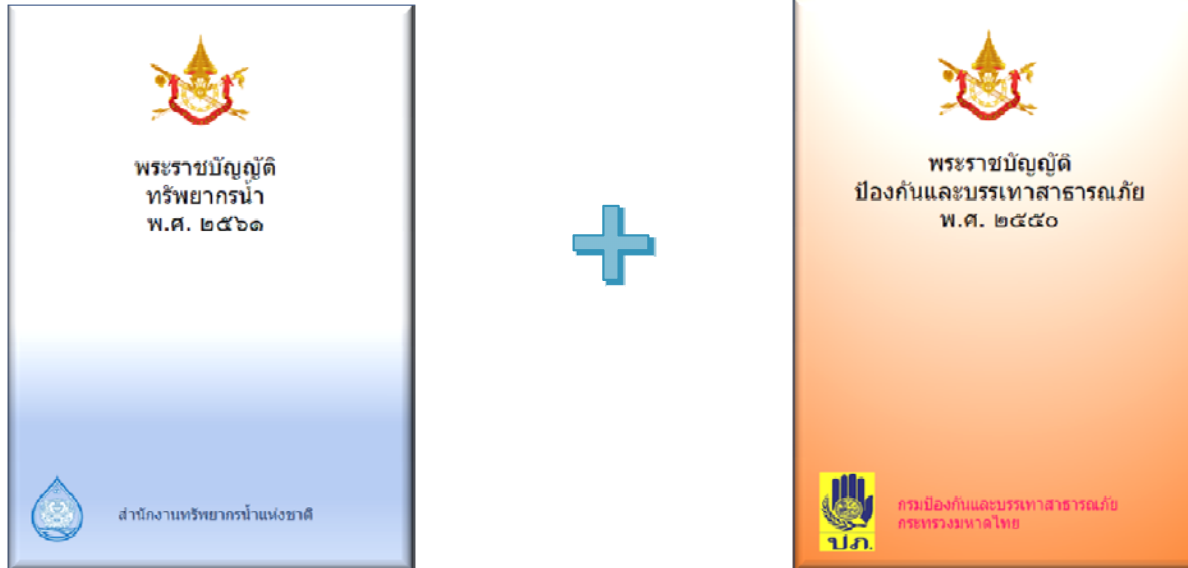


เครือข่ายประชาสัมพันธ์



สร้างรู้ สื่อสาร การบริหารจัดการน้ำฤดูแล้ง ปี 2562

นวัตกรรมด้านบริหารจัดการ



บูรณาการและเชื่อมโยงกฎหมาย



ศูนย์บัญชาการเฉพาะกิจ

โดย นายกรัฐมนตรี



ศูนย์เฉพาะกิจชั่วคราวในภาวะวิกฤติ

โดย สททช.



ศูนย์อำนวยการน้ำแห่งชาติ

โดย สททช.

เริ่มปฏิบัติงาน

เมื่อคาดว่าจะมีความเสี่ยงที่จะเกิดสถานการณ์รุนแรงในพื้นที่มากกว่า 60% ของระดับภาค หรือครอบคลุมมากกว่า 1 ภาค

ดำเนินการส่งข้อมูล

ส่งข้อมูล 3 ชั่วโมง ในพื้นที่วิกฤติรายงานทุกชั่วโมง
การประชุมวันละ 3 ครั้ง เวลา 08.00/14.00/20.00

เริ่มปฏิบัติงาน

- เมื่อคาดว่าจะมีพายุก่อตัวและคาดว่าจะมีผลกระทบกับประเทศไทย หรือ ความกดอากาศต่ำพัดผ่าน หรือ มีปริมาณฝนตกชุกหนาแน่นครอบคลุมหลายจังหวัด (ปริมาณฝนสะสม 3 วัน มากกว่า 200 มม.)
- ปริมาณน้ำในลำน้ำ มากกว่า 60%ของความจุลำน้ำ และมีแนวโน้มสูงขึ้นอย่างต่อเนื่อง

ดำเนินการส่งข้อมูล

ส่งข้อมูล 3 ครั้ง/วัน
การประชุมวันละ 2 ครั้ง เวลา 08.00/16.00

เริ่มปฏิบัติงาน

เมื่อกรมอุตุนิยมวิทยาประกาศเข้าสู่ฤดูฝน

ดำเนินการส่งข้อมูล

ส่งข้อมูล เข้า - เย็น เพื่อสรุปสถานการณ์และการติดตามประจำวัน

ระดับ



ระดับ 4

นายกรัฐมนตรี

ระดับ 3

รมว.มหาดไทย

ระดับ 2

ผู้ว่าราชการจังหวัด

ระดับ 1

นายอำเภอ

ศูนย์อำนวยการน้ำ/ศูนย์เฉพาะกิจชั่วคราวในภาวะวิกฤติ
สำนักงานทรัพยากรน้ำแห่งชาติ อาคารจตุมาตศ หอเจ้าพระยา ชั้น ๒

สร้างรัฐ สื่อสาร การบริหารจัดการน้ำฤดูฝน ปี 2562



การวิเคราะห์และการชี้เป้าหมาย

การคาดการณ์

วิเคราะห์
สถานการณ์

ชี้เป้าหมาย

ป้องกัน/ช่วยเหลือ/
กู้ภัย
(พรบ.ป้องกันและบรรเทาสาธารณภัย)



สสน



กรมชลประทาน



GISTDA



ALL FOR ONE
สายน้ำ สายใจ หัวใจเดียวกัน



สำนักงานทรัพยากรน้ำแห่งชาติ



ปภ.



การสื่อสารให้ข้อมูล



สร้างรู้ สื่อสาร การบริหารจัดการน้ำฤดูฝน ปี 2562