

สำนักงานทรัพยากรน้ำแห่งชาติ (Office of the National Water Resources)

ที่	ชื่อหน่วยงาน	Names of Division/Sub-Division
1.	สำนักงานทรัพยากรน้ำแห่งชาติ กลุ่มพัฒนาระบบบริหาร กลุ่มตรวจสอบภายใน ศูนย์ปฏิบัติการต่อต้านการทุจริต	Office of the National Water Resources Public Sector Development Division Internal Audit Division Anti-Corruption Operation Center
2.	สำนักงานเลขาธิการ ฝ่ายบริหารทั่วไป กลุ่มบริหารทรัพยากรบุคคล กลุ่มบริหารงานคลัง กลุ่มประชาสัมพันธ์และเผยแพร่ กลุ่มช่วยอำนวยความสะดวกและประสานราชการ กลุ่มแผนงาน	The Secretariat of Office of the National Water Resources General Administration Sub-Division Human Resource Management Sub-Division Finance and Supply Sub-Division Public Relations and Dissemination Sub-Division Administration and Cooperation Sub-Division Planning Sub-Division
3.	กองกฎหมาย ฝ่ายบริหารทั่วไป กลุ่มกฎหมายลุ่มน้ำ กลุ่มนิติการ กลุ่มสอบสวนและคดี	Legal Affairs Division General Administration Sub-Division River Basin Laws Sub-Division Legal Sub-Division Investigation and Litigation Sub-Division
4.	กองการต่างประเทศ ฝ่ายบริหารทั่วไป กลุ่มเจรจาความร่วมมือระหว่างประเทศ	Foreign Affairs Division General Administration Sub-Division International Cooperation and Negotiation Sub-Division

ที่	ชื่อหน่วยงาน	Names of Division/Sub-Division
.	<p>กลุ่มแผนงานและโครงการ</p> <p>กลุ่มติดตามและประเมินผล</p> <p>กลุ่มวิเทศสัมพันธ์</p>	<p>Planning and Project Sub-Division</p> <p>Monitoring and Evaluation Sub-Division</p> <p>Foreign Relations Sub-Division</p>

5.	<p>กองนโยบายและแผนแม่บท</p> <p>ฝ่ายบริหารทั่วไป</p> <p>กลุ่มแผนแม่บท</p> <p>กลุ่มพื้นที่เฉพาะและโครงการสำคัญ</p> <p>กลุ่มวิเคราะห์เศรษฐกิจและสังคม</p> <p>กลุ่มวิเคราะห์สิ่งแวดล้อม</p> <p>กลุ่มติดตามประเมินผลนโยบายและแผนแม่บท</p> <p>กลุ่มพัฒนาองค์ความรู้และเผยแพร่</p>	<p>Policy and Master Plan Division</p> <p>General Administration Sub-Division</p> <p>Master Plan Sub-Division</p> <p>Significant Project and Area-Based Approach Sub-Division</p> <p>Economic and Social Analysis Sub-Division</p> <p>Environment Assessment Sub-Division</p> <p>Policy and Master Plan Monitoring and Evaluation Sub-Division</p> <p>Knowledge Development and Dissemination Sub-Division</p>
----	--	---

6.	<p>กองบริหารจัดการลุ่มน้ำ</p> <p>ฝ่ายบริหารทั่วไป</p> <p>กลุ่มบริหารจัดการลุ่มน้ำ 1</p> <p>กลุ่มบริหารจัดการลุ่มน้ำ 2</p> <p>กลุ่มบริหารจัดการลุ่มน้ำ 3</p> <p>กลุ่มบริหารจัดการลุ่มน้ำ 4</p> <p>กลุ่มประสานแผนบริหารจัดการลุ่มน้ำ</p>	<p>River Basin Management Division</p> <p>General Administration Sub-Division</p> <p>River Basin Management Sub-Division 1</p> <p>River Basin Management Sub-Division 2</p> <p>River Basin Management Sub-Division 3</p> <p>River Basin Management Sub-Division 4</p> <p>River Basin Management Plan Coordination Sub-Division</p>
----	---	---

7.	<p>กองวิเคราะห์โครงการและงบประมาณ</p> <p>ฝ่ายบริหารทั่วไป</p> <p>กลุ่มแผนงานและโครงการ 1</p> <p>กลุ่มแผนงานและโครงการ 2</p> <p>กลุ่มวิเคราะห์งบประมาณ</p>	<p>Budget and Project Analysis Division</p> <p>General Administration Sub-Division</p> <p>Planning and Project Sub-Division 1</p> <p>Planning and Project Sub-Division 2</p> <p>Budget Analysis Sub-Division</p>
----	--	---

ที่	ชื่อหน่วยงาน	Names of Division/Sub-Division
.	กลุ่มติดตามและประเมินผลโครงการ	Project Monitoring and Evaluation Sub-Division

8.	ศูนย์อำนวยการน้ำแห่งชาติ ฝ่ายบริหารทั่วไป กลุ่มสารสนเทศทรัพยากรน้ำ กลุ่มวิเคราะห์และติดตามสถานการณ์น้ำ กลุ่มอุตุนิยมวิทยาประยุกต์ กลุ่มเทคโนโลยีสารสนเทศ และการสื่อสาร กลุ่มวิศวกรรมและผังน้ำ	The National Water Command Center General Administration Sub-Division Water Resources Information Sub-Division Water Analysis and Monitoring Sub-Division Applied Hydrometeorology Sub-Division Information and Communication Technology Sub-Division Engineering and Water Plan Sub-Division
----	--	--

9.	สำนักงานทรัพยากรน้ำแห่งชาติ ภาค 1 ฝ่ายบริหารทั่วไป กลุ่มนโยบายและแผนลุ่มน้ำ กลุ่มวิชาการและบริการจัดการน้ำ กลุ่มประสานงานลุ่มน้ำสาละวิน กลุ่มประสานงานลุ่มน้ำโขงเหนือ กลุ่มประสานงานลุ่มน้ำปิง กลุ่มประสานงานลุ่มน้ำวัง กลุ่มประสานงานลุ่มน้ำยม กลุ่มประสานงานลุ่มน้ำน่าน	Office of the National Water Resources, Regional Office 1 General Administration Sub-Division Policy and River Basin Plan Sub-Division Academic and Water Management Sub-Division Salawin River Basin Coordination Sub-Division Northern Mekong River Basin Coordination Sub-Division Ping River Basin Coordination Sub-Division Wang River Basin Coordination Sub-Division Yom River Basin Coordination Sub-Division Nan River Basin Coordination Sub-Division
----	--	---

ที่	ชื่อหน่วยงาน	Names of Division/Sub-Division
10	สำนักงานทรัพยากรน้ำแห่งชาติ ภาค 2	Office of the National Water Resources, Regional Office 2
	ฝ่ายบริหารทั่วไป	General Administration Sub-Division
	กลุ่มนโยบายและแผนลุ่มน้ำ	Policy and River Basin Plan Sub-Division
	กลุ่มวิชาการและบริหารจัดการน้ำ	Academic and Water Management Sub-Division
	กลุ่มประสานงานลุ่มน้ำเจ้าพระยา	Chao Phraya River Basin Coordination Sub-Division
	กลุ่มประสานงานลุ่มน้ำสะแกกรัง	Sakae Krang River Basin Coordination Sub-Division
	กลุ่มประสานงานลุ่มน้ำป่าสัก	Pa Sak River Basin Coordination Sub-Division
	กลุ่มประสานงานลุ่มน้ำท่าจีน	Tha Chin River Basin Coordination Sub-Division
	กลุ่มประสานงานลุ่มน้ำแม่กลอง	Mae Klong River Basin Coordination Sub-Division
	กลุ่มประสานงานลุ่มน้ำบางปะกง	Bang Pakong River Basin Coordination Sub-Division
	กลุ่มประสานงานลุ่มน้ำโตนเลสาป	Tonle Sap River Basin Coordination Sub-Division
	กลุ่มประสานงานลุ่มน้ำชายฝั่งทะเลตะวันออก	East Coast Gulf River Basin Coordination Sub-Division
	กลุ่มประสานงาน ลุ่มน้ำเพชรบุรี - ประจวบคีรีขันธ์	Phetchaburi - Prachuap Khiri Khan River Basin Coordination Sub-Division

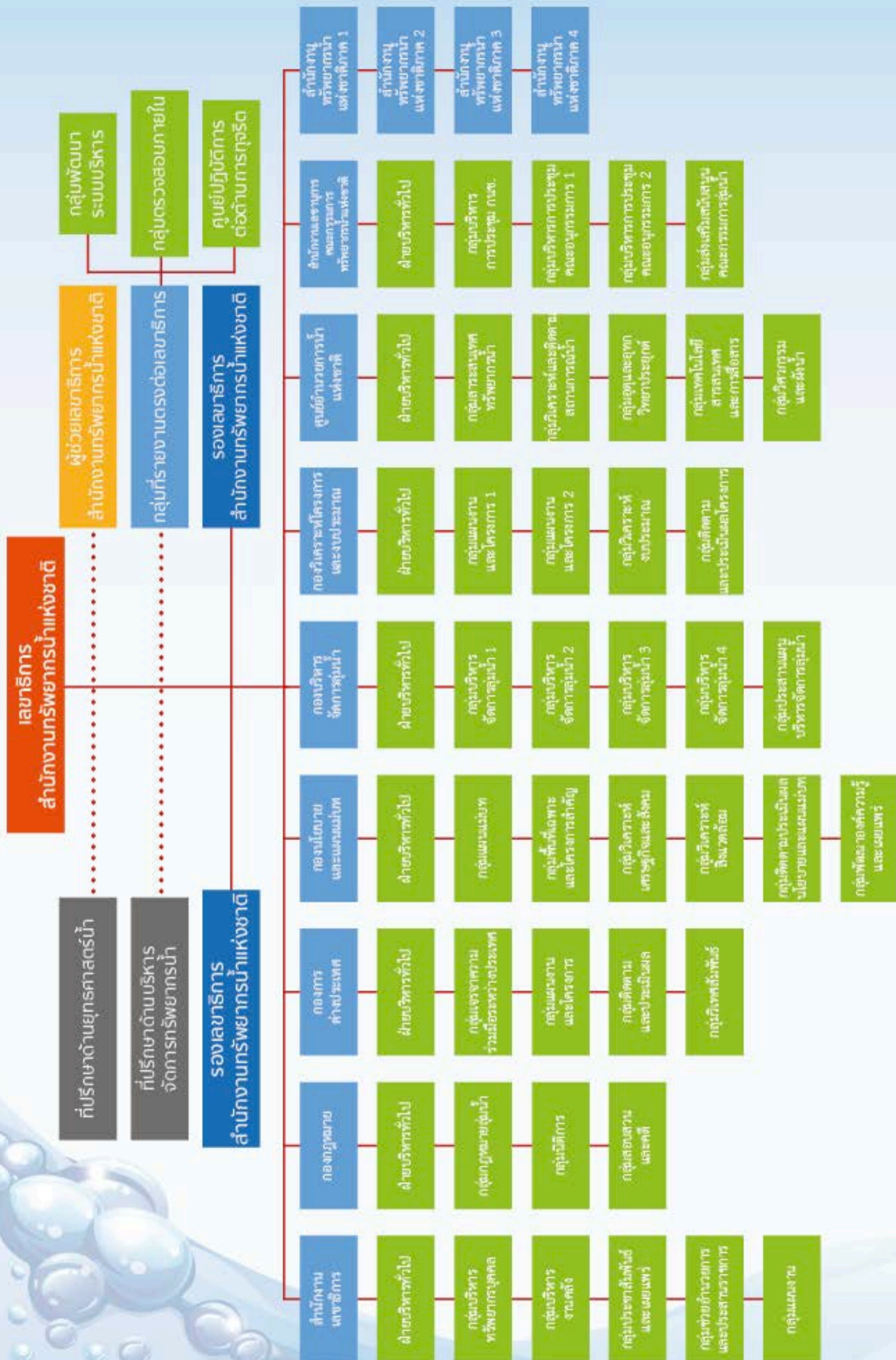
11.	สำนักงานทรัพยากรน้ำแห่งชาติ ภาค 3	Office of the National Water Resources, Regional Office 3
	ฝ่ายบริหารทั่วไป	General Administration Sub-Division
	กลุ่มนโยบายและแผนลุ่มน้ำ	Policy and River Basin Plan Sub-Division
	กลุ่มวิชาการและบริหารจัดการน้ำ	Academic and Water Management Sub-Division
	กลุ่มประสานงานลุ่มน้ำโขงตะวันออกเฉียงเหนือ	North Eastern Mekong River Basin Coordination Sub-Division

ที่	ชื่อหน่วยงาน	Names of Division/Sub-Division
	กลุ่มประสานงานลุ่มน้ำชี กลุ่มประสานงานลุ่มน้ำมูล	Chi River Basin Coordination Sub-Division Mun River Basin Coordination Sub-Division

12.	สำนักงานทรัพยากรน้ำแห่งชาติ ภาค 4 ฝ่ายบริหารทั่วไป กลุ่มนโยบายและแผนลุ่มน้ำ กลุ่มวิชาการและบริหารจัดการน้ำ กลุ่มประสานงานลุ่มน้ำภาคใต้ฝั่งตะวันออกตอนบน กลุ่มประสานงานลุ่มน้ำทะเลสาบสงขลา กลุ่มประสานงานลุ่มน้ำภาคใต้ฝั่งตะวันออกล่าง กลุ่มประสานงานลุ่มน้ำภาคใต้ฝั่งตะวันตก	Office of the National Water Resources, Regional Office 4 General Administration Sub-Division Policy and River Basin Plan Sub-Division Academic and Water Management Sub-Division Upper Part of Peninsula-East Coast River Basin Coordination Sub-Division Thale Sap Songkhla River Basin Coordination Sub-Division Lower Part of Peninsula-East Coast River Basin Coordination Sub-Division Peninsula-West Coast River Basin Coordination Sub-Division
-----	--	---

13.	สำนักงานเลขาธิการคณะกรรมการทรัพยากรน้ำแห่งชาติ (กนช.) ฝ่ายบริหารทั่วไป กลุ่มบริหารการประชุม กนช. กลุ่มบริหารการประชุมคณะอนุกรรมการ 1 กลุ่มบริหารการประชุมคณะอนุกรรมการ 2 กลุ่มส่งเสริมสนับสนุนคณะกรรมการลุ่มน้ำ	The Secretary office of the National Water Resources Committee General Administration Sub-Division Meeting Administration Sub-Division Sub-Committee Meeting Administration Group 1 Sub-Committee Meeting Administration Group 2 Promotion and Support River Basin Committee Sub-Division
-----	---	---

(ก.) แผนผังโครงสร้างการบริหารงานสำนักงานทรัพยากรน้ำแห่งชาติ



(2.) Office of the National Water Resources Organization Chart



(ค.) ชื่อตำแหน่ง	Names of position	
เลขาธิการสำนักงานทรัพยากรน้ำแห่งชาติ	Secretary – General of Office of the National Water Resources	
หรือ	Secretary – General, Office of the National Water Resources	
รองเลขาธิการสำนักงานทรัพยากรน้ำแห่งชาติ	Deputy Secretary – General of Office of the National Water Resources	
หรือ	Deputy Secretary – General, Office of the National Water Resources	
ผู้ช่วยเลขาธิการสำนักงานทรัพยากรน้ำแห่งชาติ	Assistant to the Secretary – General of Office of the National Water Resources	
หรือ	Assistant to the Secretary – General, Office of the National Water Resources	
ที่ปรึกษาด้านการบริหารจัดการทรัพยากรน้ำ	Executive Advisor on Water Resources Management	
ที่ปรึกษาด้านยุทธศาสตร์น้ำ	Executive Advisor on Water Strategy	
ผู้เชี่ยวชาญด้านการบริหารทรัพยากรบุคคล	Expert on Human Resources Management	
ผู้เชี่ยวชาญด้านกฎหมาย	Legal Expert	
ผู้เชี่ยวชาญด้านยุทธศาสตร์	Expert on Strategy	
ผู้เชี่ยวชาญด้านบริหารจัดการลุ่มน้ำ	Expert on River Basin Management	
ผู้เชี่ยวชาญด้านแผนงานและโครงการ	Expert on Planning and Project Management	
ผู้เชี่ยวชาญด้านติดตามและประเมินผล	Expert on Monitoring and Evaluation	
ผู้เชี่ยวชาญด้านวิเคราะห์งบประมาณ	Expert on Budget Analysis	
ผู้เชี่ยวชาญด้านติดตามและประเมินผลโครงการ	Expert on Project Monitoring and Evaluation	
ผู้เชี่ยวชาญด้านพัฒนาระบบข้อมูล	Expert on Information System Development	
ผู้เชี่ยวชาญด้านอุทกวิทยา	Expert on Hydrology	
ผู้เชี่ยวชาญด้านวิเคราะห์สถานการณ์น้ำ	Expert on Water Situation Analysis	
ผู้เชี่ยวชาญด้านผลกระทบต่อสิ่งแวดล้อม	Expert on Environmental Impact	
ผู้เชี่ยวชาญด้านวิเคราะห์เศรษฐกิจโครงการพัฒนาแหล่งน้ำ	Expert on Economic Analysis for Water Resources Development Project	
ผู้อำนวยการสำนัก	Director of	ชื่อสำนัก.....
หรือ	Director,	ชื่อสำนัก.....
ผู้อำนวยการกอง	Director of	ชื่อกอง.....
หรือ	Director,	ชื่อกอง.....
ผู้อำนวยการกลุ่ม	Director of	ชื่อกลุ่ม.....
หรือ	Director,	ชื่อกลุ่ม.....
หัวหน้าฝ่าย	Chief of	ชื่อฝ่าย.....
หรือ	Chief,	ชื่อฝ่าย.....